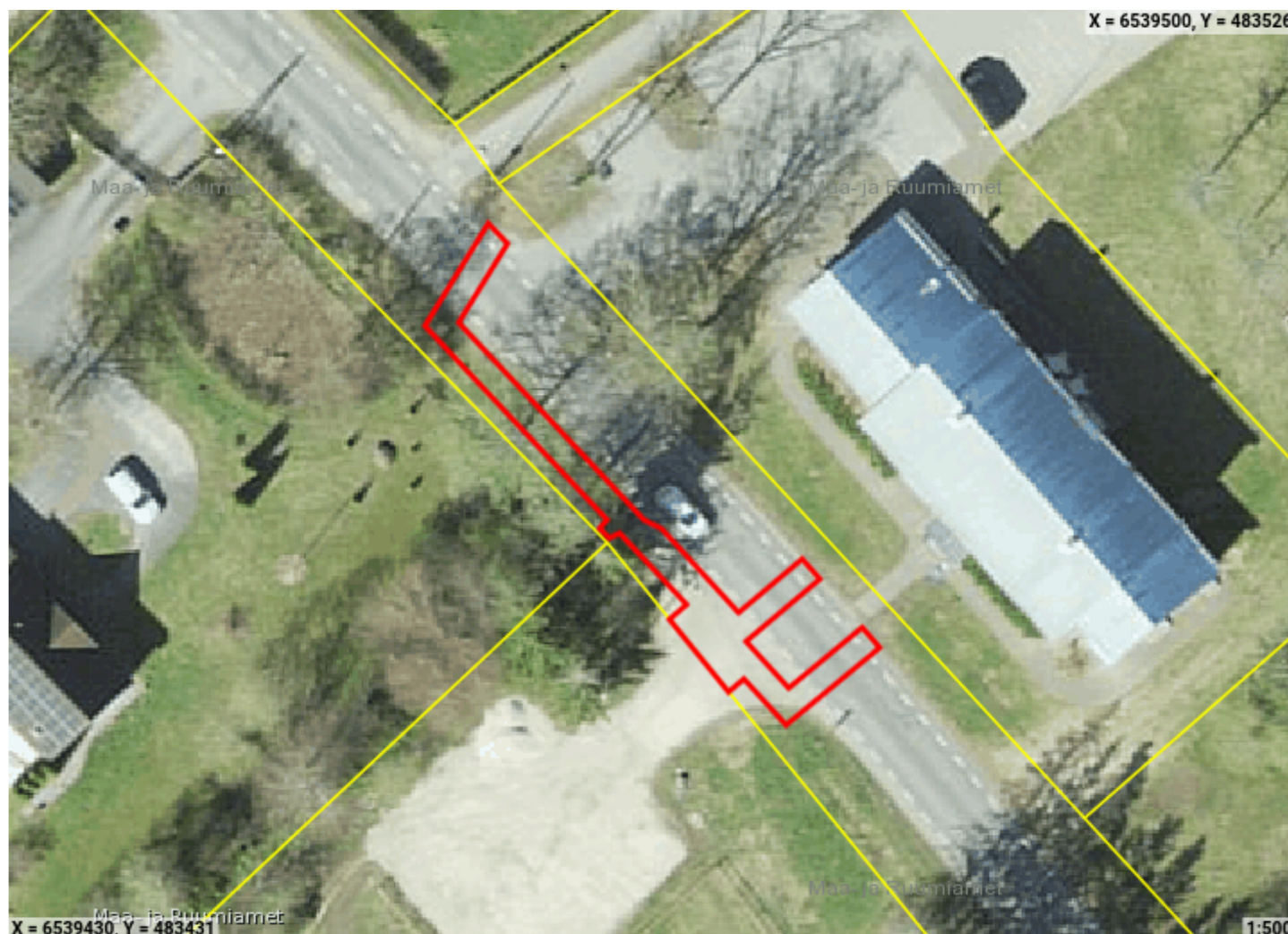




Piiranguala ID 1076390 väljavõte

| | |
|-----------------------------|----------------------|
| Piirangu liik | Isiklik kasutusõigus |
| Nimetus | Asjaõigus |
| Piiranguala kirjeldus | - |
| Ruumikuju loomise kuupäev | 28. jaanuar 2026 |
| Õigusliku kehtivuse kuupäev | |
| Pindala | 140m ² |
| Asukoht | Maa-alune |
| Moodustusviis | Digitud |
| Täpsusklass | 4 |
| Seisund | Projekt |



Ruumikuju piir Valitseja piir

Asub katastriüksustel:

Lääne maakond, Lääne-Nigula vald, Linnamäe küla, 11230 Harju-Risti - Riguldi - Võntküla tee (55201:001:0117)

Piiranguala õigustatud kasutajad ehk valitsejad

| Valitseja liik | Valitseja kood |
|------------------|----------------|
| Juriidiline isik | 75038598 |

Ruumianalüüs üksusele 55201:001:0117

Katastri andmed

| | |
|-----------------|--|
| Täisaadress | Lääne maakond, Lääne-Nigula vald, Linnamäe küla, 11230 Harju-Risti - Riguldi - Võntküla tee |
| Kinnistu number | 14643250 |
| Kogupindala | - |
| Omandivorm | Riigiomand |
| Sihtotstarve 1 | TRANSPORDIMAA 100% |

Kattuvuse pindala

| | |
|-------------------|-------|
| Ligikaudne suurus | 140m² |
|-------------------|-------|